

# Wentylatory promieniowe DFE

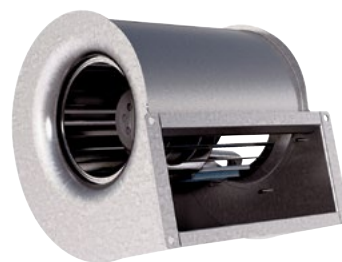


# WENTYLATOR PROMIENIOWY

## DFE 133-4

3097025

- Wentylator promieniowy z wlotem podwójnym.
- Wysoki spręż, duże natężenie przepływu i niski poziom hałasu.
- Wyposażony w wirnik z łopatkami zakrzywionymi do przodu.
- Zewnętrzny silnik ma bezobsługowe, uszczelnione łożyska kulkowe.
- Silnik znajduje się wewnątrz strumienia powietrza przetaczanego, dzięki czemu jest najwydajniej chłodzony.
- Wbudowane zabezpieczenie silnika.
- Możliwość zamówienia ze skrzynką przyłączową.
- Możliwość regulacji prędkości obrotowej za pomocą dodatkowego transformatora lub elektronicznego regulatora obrotów.
- Obudowa wentylatora jest wykonana z ocynkowanej blachy stalowej.
- Kompaktowa konstrukcja zajmuje niewiele miejsca.
- Nadaje się idealnie do wymienników ciepła, osuszaczy i oczyszczaczy powietrza.



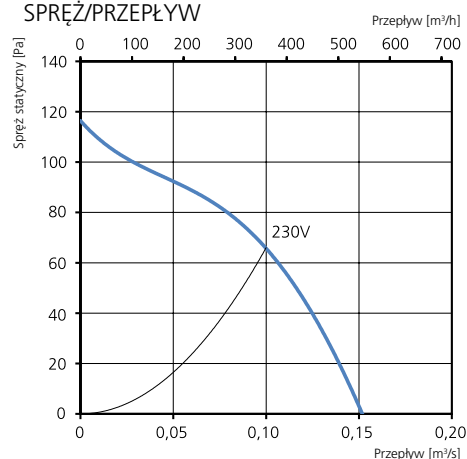
### AKCESORIA

- Regulator transformatorowy VRDE 1,5
- Regulator obrotów VRS 0.5
- Regulator transformatorowy VRTE C

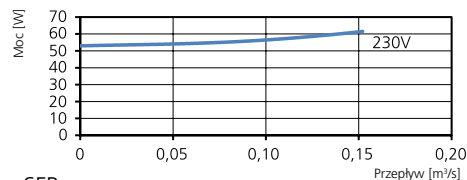
### DANE TECHNICZNE

<b>Napięcie</b>	230 V
<b>Częstotliwość</b>	50 Hz
<b>Liczba faz</b>	1 ~
<b>Pobór prądu</b>	0,28 A
<b>Moc</b>	63 W
<b>Prędkość</b>	1120 obr./min
<b>Temp. maks. powietrza przetaczanego</b>	65°C
<b>Poziom ciśnienia akustycznego w odł. 3 m</b>	50 dB(A)
<b>Ciężar</b>	3,2 kg
<b>Klasa obudowy</b>	IP 44
<b>Schemat połączeń</b>	4040001

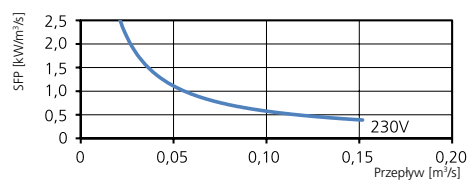
### SPRĘŻ/PRZEPŁYW



### MOC/PRZEPŁYW



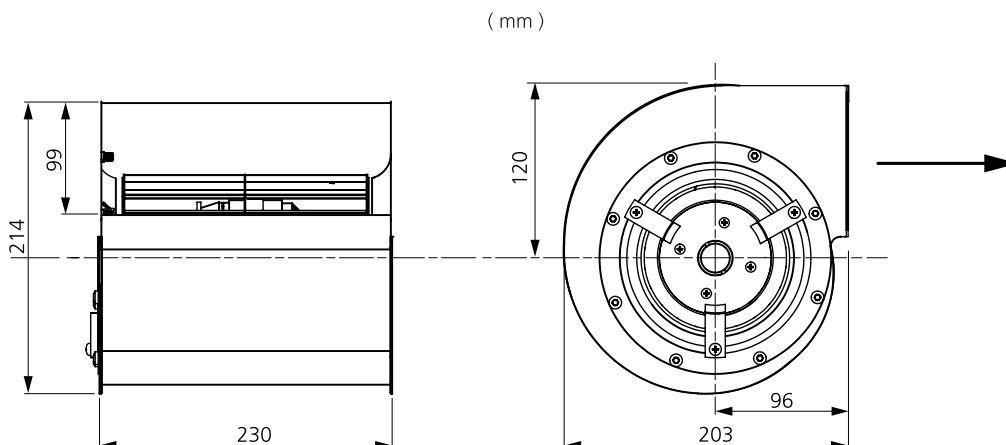
### SFP

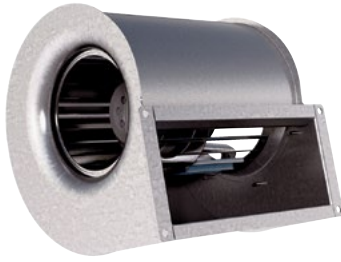


### DANE AKUSTYCZNE

	Całkowity L <sub>wa</sub> [dB(A)]	63	125	250	500	1000	2000	4000	8000
<b>Otoczenie – zasilanie 230 V</b>	57	33	37	43	49	54	50	44	40
<b>Wylot – zasilanie 230 V</b>	61	47	50	43	48	59	55	48	38

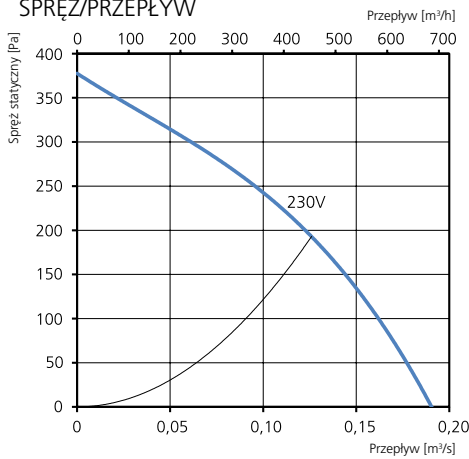
### WYMIARY



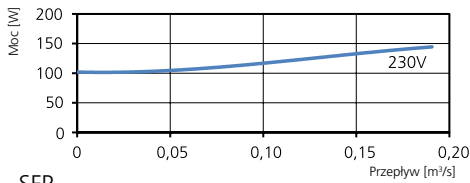


- Wentylator promieniowy z wlotem podwójnym.
- Wysoki spręż, duże natężenie przepływu i niski poziom hałasu.
- Wyposażony w wirnik z łopatkami zakrzywionymi do przodu.
- Zewnętrzny silnik ma bezobsługowe, uszczelnione łożyska kulkowe.
- Silnik znajduje się wewnątrz strumienia powietrza przetaczanego, dzięki czemu jest najwydajniej chłodzony.
- Wbudowane zabezpieczenie silnika.
- Możliwość zamówienia ze skrzynką przyłączową.
- Możliwość regulacji prędkości obrotowej za pomocą dodatkowego transformatora lub elektronicznego regulatora obrotów.
- Obudowa wentylatora jest wykonana z ocynkowanej blachy stalowej.
- Kompaktowa konstrukcja zajmuje niewiele miejsca.
- Nadaje się idealnie do wymienników ciepła, osuszaczy i oczyszczaczy powietrza.

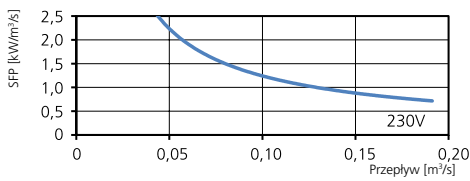
### SPRĘŻ/PRZEPŁYW



### MOC/PRZEPŁYW



### SFP



### DANE TECHNICZNE

Napięcie	230 V
Częstotliwość	50 Hz
Liczba faz	1 ~
Pobór prądu	0,64 A
Moc	147 W
Prędkość	1144 obr./min
Temp. maks. powietrza przetaczanego	55°C
Poziom ciśnienia akustycznego w odł. 3 m	60 dB(A)
Ciężar	3,7 kg
Klasa obudowy	IP 44
Schemat połączeń	4040001

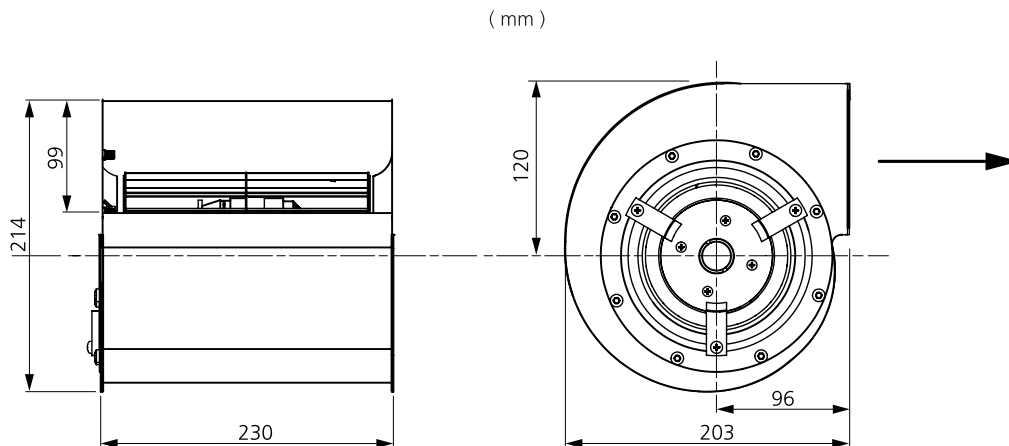
### AKCESORIA

- Regulator transformatorowy VRDE 1,5
- Regulator obrotów VRS 1.0
- Regulator transformatorowy VRTE C

### DANE AKUSTYCZNE

	Całkowity L <sub>wa</sub> [dB(A)]	63	125	250	500	1000	2000	4000	8000
Otoczenie – zasilanie 230 V	67	42	49	54	58	62	61	57	50
Wylot – zasilanie 230 V	74	55	58	54	58	71	67	64	57

### WYMIARY

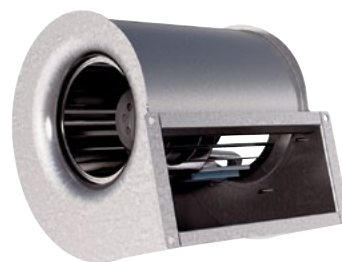


# WENTYLATOR PROMIENIOWY

## DFE 133-21

3091464

- Wentylator promieniowy z wlotem podwójnym.
- Wysoki spręż, duże natężenie przepływu i niski poziom hałasu.
- Wyposażony w wirnik z łopatkami zakrzywionymi do przodu.
- Zewnętrzny silnik ma bezobsługowe, uszczelnione łożyska kulkowe.
- Silnik znajduje się wewnątrz strumienia powietrza przetaczanego, dzięki czemu jest najwydajniej chłodzony.
- Wbudowane zabezpieczenie silnika.
- Możliwość zamówienia ze skrzynką przyłączową.
- Możliwość regulacji prędkości obrotowej za pomocą dodatkowego transformatora lub elektronicznego regulatora obrotów.
- Obudowa wentylatora jest wykonana z ocynkowanej blachy stalowej.
- Kompaktowa konstrukcja zajmuje niewiele miejsca.
- Nadaje się idealnie do wymienników ciepła, osuszaczy i oczyszczaczy powietrza.



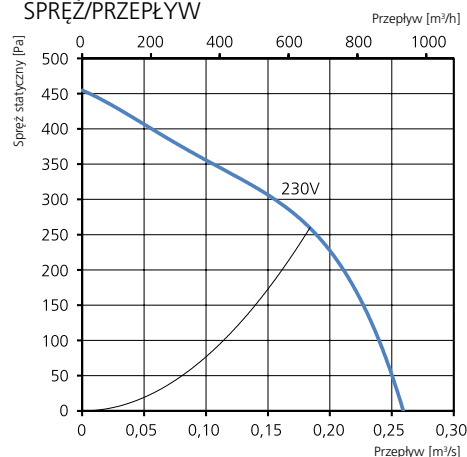
### AKCESORIA

- Kołnierz wylotowy
- Regulator transformatorowy VRTE 3
- Regulator transformatorowy VRDE 1.5
- Regulator obrotów VRS 2.0

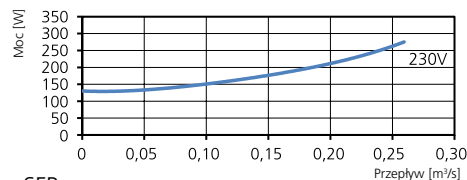
### DANE TECHNICZNE

<b>Napięcie</b>	230 V
<b>Częstotliwość</b>	50 Hz
<b>Liczba faz</b>	1 ~
<b>Pobór prądu</b>	1,15 A
<b>Moc</b>	230 W
<b>Prędkość</b>	2000 obr./min
<b>Temp. maks. powietrza przetaczanego</b>	40°C
<b>Poziom ciśnienia akustycznego w odł. 3 m</b>	64 dB(A)
<b>Ciężar</b>	4,2 kg
<b>Klasa obudowy</b>	IP 44
<b>Schemat połączeń</b>	4040001

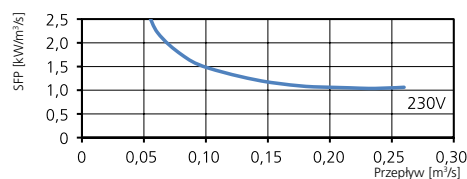
### SPRĘŻ/PRZEPŁYW



### MOC/PRZEPŁYW



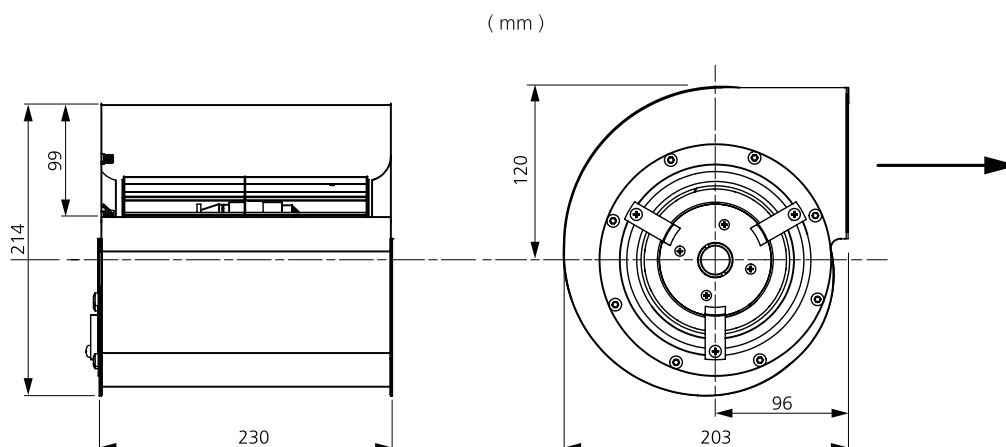
### SFP

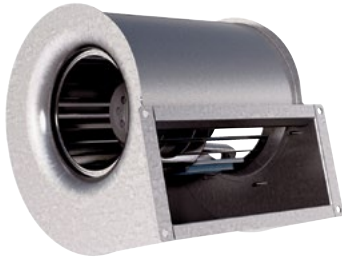


### DANE AKUSTYCZNE

	Całkowity L <sub>wa</sub> [dB(A)]	63	125	250	500	1000	2000	4000	8000
Otoczenie – zasilanie 230 V	71	47	52	61	63	65	66	64	57
Wylot – zasilanie 230 V	78	58	62	59	62	73	73	70	65

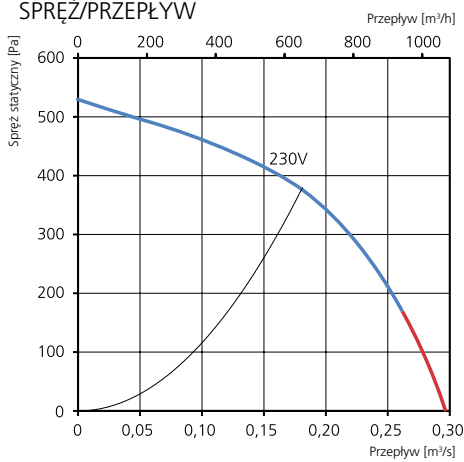
### WYMIARY



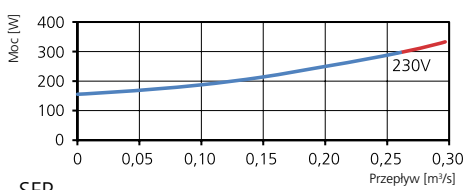


- Wentylator promieniowy z wlotem podwójnym.
- Wysoki spręż, duże natężenie przepływu i niski poziom hałasu.
- Wyposażony w wirnik z łopatkami zakrzywionymi do przodu.
- Zewnętrzny silnik ma bezobsługowe, uszczelnione łożyska kulkowe.
- Silnik znajduje się wewnątrz strumienia powietrza przetaczanego, dzięki czemu jest najwydajniej chłodzony.
- Wbudowane zabezpieczenie silnika.
- Możliwość zamówienia ze skrzynką przyłączową.
- Możliwość regulacji prędkości obrotowej za pomocą dodatkowego transformatora lub elektronicznego regulatora obrotów.
- Obudowa wentylatora jest wykonana z ocynkowanej blachy stalowej.
- Kompaktowa konstrukcja zajmuje niewiele miejsca.
- Nadaje się idealnie do wymienników ciepła, osuszaczy i oczyszczaczy powietrza.

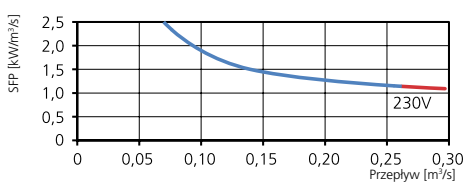
### SPRĘŻ/PRZEPŁYW



### MOC/PRZEPŁYW



### SFP



### DANE TECHNICZNE

Napięcie	230 V
Częstotliwość	50 Hz
Liczba faz	1 ~
Pobór prądu	1,3 A
Moc	290 W
Prędkość	1950 obr./min
Temp. maks. powietrza przetaczanego	45°C
Poziom ciśnienia akustycznego w odł. 3 m	66 dB(A)
Ciężar	5,0 kg
Klasa obudowy	IP 44
Schemat połączeń	4040005

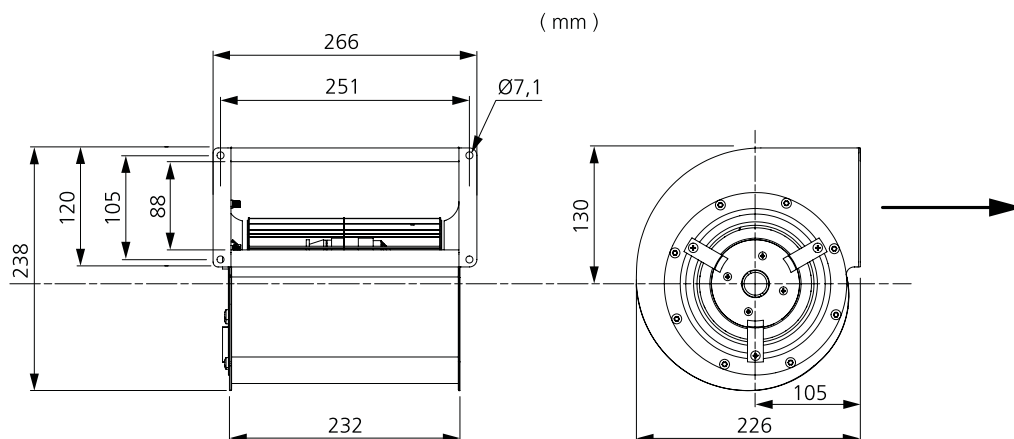
### DANE AKUSTYCZNE

	Całkowity L <sub>wa</sub> [dB(A)]	63	125	250	500	1000	2000	4000	8000
Otoczenie – zasilanie 230 V		73	45	52	64	66	67	64	57
Wylot – zasilanie 230 V		77	57	64	62	65	72	72	66

### AKCESORIA

- Regulator transformatorowy VRTE 3
- Regulator transformatorowy VRDE 3
- Regulator obrotów VRS 2.0

### WYMIARY



Generalny Dystrybutor urządzeń  
wentylacyjnych Östberg w Polsce

Neovent Sp. z o.o. Sp. k.  
Toruńska 41,  
82-500 Kwidzyn